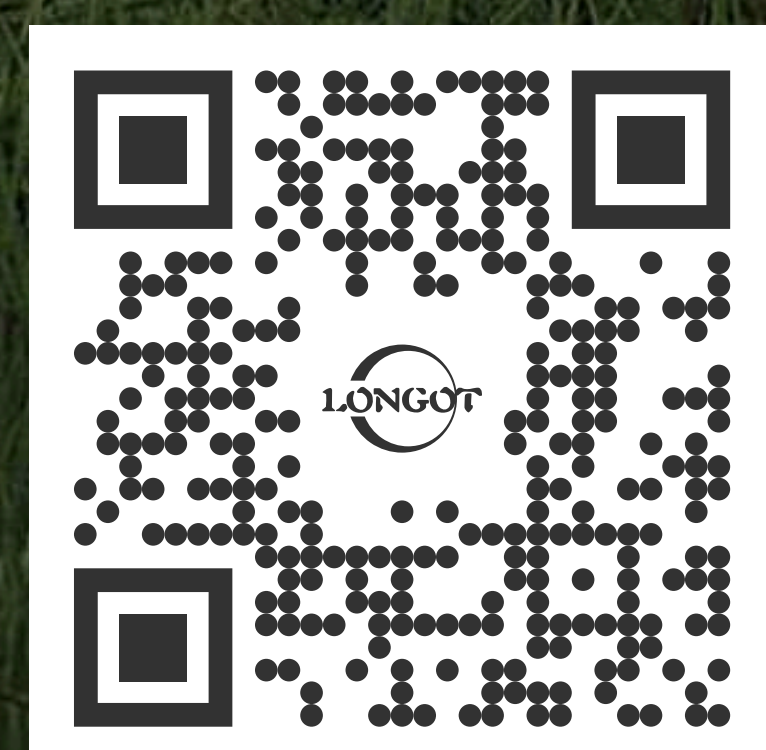


LONGOT 朗高特 КАТАЛОГ



8 (800) 222-85-50
longotoptics.ru

ТЕПЛОВИЗОРЫ
LONGOT

СОЗДАНЫ ДЛЯ ДОСТИЖЕНИЯ ЦЕЛИ



Бренд LONGOT — динамично развивающаяся торговая марка, известная во всём мире, пользующаяся высокой известностью и уважением в сфере тепловизионных устройств и оптики. Компания Longot была создана, чтобы расширить границы в индустрии тепловизионной техники для охоты, спецслужбы и активного отдыха, применяя собственные достижения и технологии.

Используя специализацию и инновации как два ключевых фактора, Longot стремится предоставить наиболее полную линейку тепловизионных приборов ночного видения, которые не просто оправдывают, но и превосходят ожидания охотников и других любителей активного отдыха.

На товары под торговой маркой LONGOT распространяется гарантия сроком на 2 года. Также предоставляется сертифицированный сервисный центр, который обеспечивает полное сопровождение в рамках гарантийного обслуживания — от консультирования до осуществления ремонтных работ.



серия

- R
- RL
- TB
- LY
- LY LRF
- A
- TL
- TR
- K

ТЕПЛОВИЗИОННЫЕ ПРИЦЕЛЫ

R6 / R6Pro / R635 / R650 / R7 / R9	6
R6ProL / R9PL / R635L / R650L	10
TB335LRF / TB635LRF / TB650LRF	14
LY335 / LY350 / LY650	18
LY335 LRF / LY350 LRF / LY650 LRF	20
A6Pro / A7Pro / A9Pro / A10 / A10 LRF	24
TL342 v2 / TL 342 LRF / TL650 v2 / TL650 LRF TL650Pro / TL650ProLRF	28
TR650L	32
K3Pro / K6 / K9	36

серия

- R3

ТЕПЛОВИЗИОННЫЕ КОЛЛИМАТОРНЫЕ ПРИЦЕЛЫ

R3 / R3L / AR3L	40
-----------------	----

серия

- FH
- XM

ТЕПЛОВИЗИОННЫЕ МОНОКУЛЯРЫ

FH35R v2	44
XM2 / XM3 / XM5 / XM6 / XM9	48

серия

- У
- KE
- KK

ТЕПЛОВИЗИОННЫЕ НАСАДКИ

У050	52
KE2 / KE5	56
KK2 / KK5	56



ТЕПЛОВИЗИОННЫЙ
ПРИЦЕЛ

R-СЕРИЯ

- R6
- R6Pro
- R635
- R650
- R7
- R9

Модель	R6	R6Pro	R635	R650	R7	R9
Сенсор	VoX (оксид ванадия) 12 мкм					
Разрешение, пик.	256×192		640×512		384×288	
Плотность матрицы, μm	12					
NETD (тепловая чувствительность), mk	≤ 25		≤ 20			
Диапазон чувствительности, mk	8 - 14					
Дисплей	OLED					
Разрешение дисплея, px	1024×768					
Частота кадров, Гц	25		50			
Диаметр объектива, мм	19	25	35	50	25	35
Угол обзора, °	9.24° × 7.08°	7.03° × 5.39°	12.5° × 10°	8.8° × 7°	10.53° × 7.91°	7.53° × 5.65°
Регулировка диоптрий, D	-5 / +5		-4 / +4		-5 / +5	
Оптическое увеличение	2.5×	3×	2×	2.8×	2×	3×
Диапазон рабочих температур, °C	-30 ~ +50		-20 ~ +50		-30 ~ +50	
Встроенная память, Гб	64					
Питание	18500 ×1 / 18650 ×1					
Внешний интерфейс	5B (Type-C)		3~4.2 B(Type-C)		5B (Type-C)	
Среднее время работы, ч	≥ 6		≥ 7		≥ 6	
Ударная стойкость, Дж	6000					
Степень защиты	IP67					
Размеры, мм	195,3×72×60,6		200×72 ×64	216×72×74	195,3×72×60,6	
Вес, г	440	460	575	665	440	460
Дальность обнаружения	900	1750	1800	2600	1200	1750

СЕРИЯ LONGOT R

Серия Longot R — это компактные и доступные тепловизионные прицелы, которые сочетают высокое качество изображения с удобством эксплуатации.

+

Эти прицелы создают яркую и чёткую картинку даже при плохих погодных условиях, позволяя охотнику уверенно обнаруживать и выделять цели на больших дистанциях.



Компактность и мобильность

Приборы имеют небольшие размеры и лёгкий вес, что упрощает их транспортировку, быструю установку на оружие и использование в любых ситуациях, включая динамичную охоту.



OLED
1024×768



Память
64 Гб

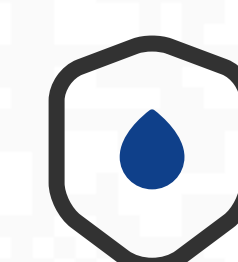


NEDT
меньше или
равно 25



Питание

Работа от одного аккумулятора 18500/18650 позволяет прибору функционировать непрерывно до 6 часов, обеспечивая полную автономность в полевых условиях и удобство эксплуатации при длительных охотах.



IP 67



Вес
440 гр.



-30 ~ +50°C

ПРАКТИЧНОСТЬ И УНИВЕРСАЛЬНОСТЬ

Longot R сочетает в себе доступную цену и высокое качество, делая тепловизионные технологии максимально удобными и функциональными для охотников, которым важны надёжность и точность в полевых условиях.



Температурный диапазон и ударопрочность

Прицелы сохраняют стабильную работу при температурах от -30°C до +50°C и выдерживают высокие ударные нагрузки до 6000 Дж, что делает серию надёжной даже в экстремальных условиях охоты.



Объектив и цифровой зум

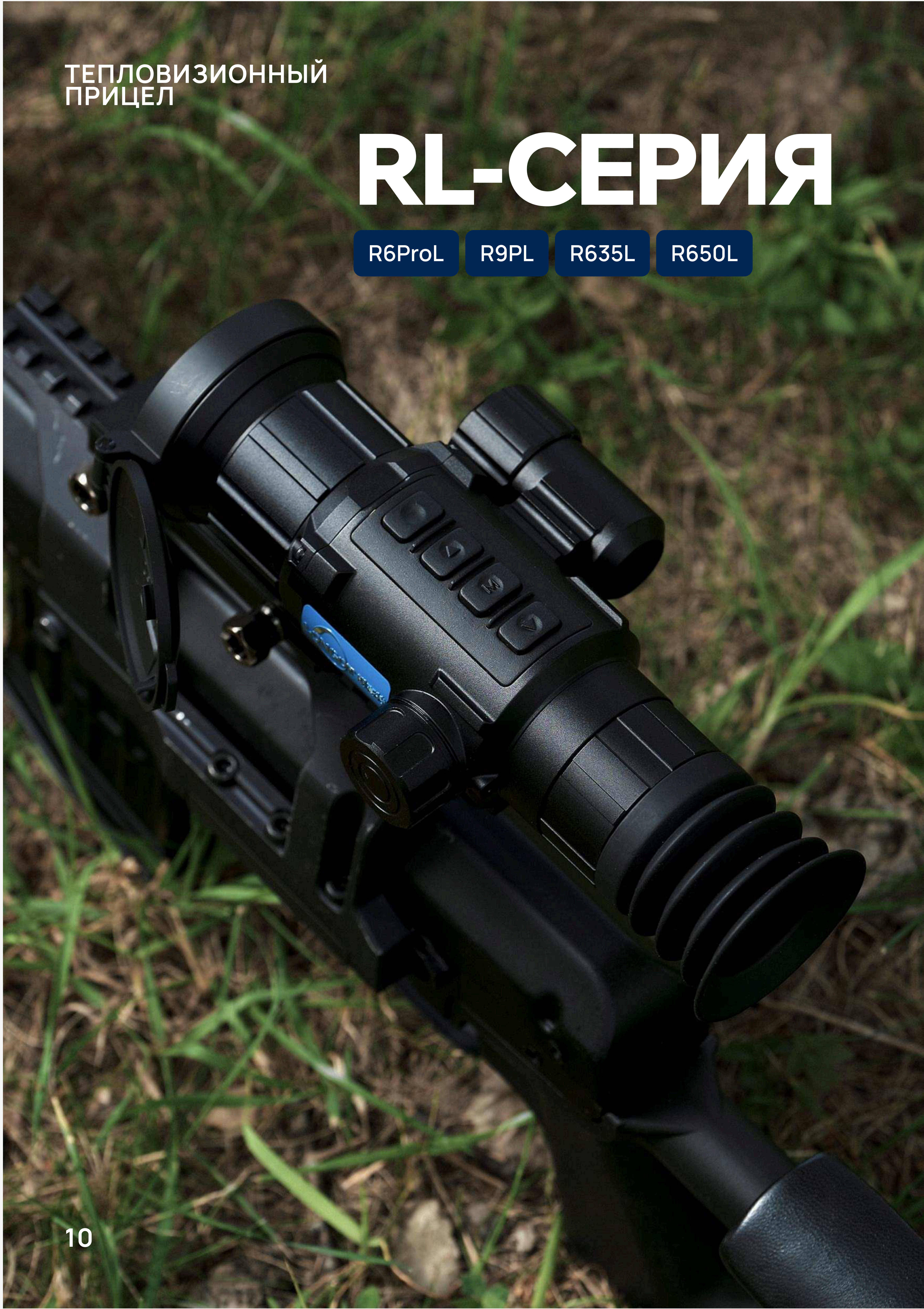
Германиевый объектив F1.0 обеспечивает чёткое изображение, а встроенный цифровой зум до 8× позволяет детально рассмотреть цель и точно прицелиться, расширяя возможности охотника на больших дистанциях и при сложных условиях видимости.



8×



1×



ТЕПЛОВИЗИОННЫЙ
ПРИЦЕЛ

RL-СЕРИЯ

- R6ProL
- R9PL
- R635L
- R650L

Модель	R6ProL	R9PL	R635L	R650L
Сенсор	VoX (оксид ванадия) 12 мкм			
Разрешение, пик.	256×192	384×288	640×512	
Плотность матрицы, μm	12			
NETD (тепловая чувствительность), mk	≤ 25	≤ 20		
Диапазон чувствительности, mk	8 - 14			
Дисплей	OLED			
Разрешение дисплея, px	1024×768			
Частота кадров, Гц	50			
Диаметр объектива, мм	25	35		50
Угол обзора, °	7° × 5,3°		12.5° × 10°	8.8° × 7°
Регулировка диоптрий, D	-4 / +4			
Оптическое увеличение	3.6×	3.4×	2×	2.8×
Диапазон рабочих температур, °C	-20 ~ +50			
Встроенная память, Гб	32	64		
Питание	18500 ×1 / 18650 ×1			
Внешний интерфейс	3~4.2 В(Type-C)			
Среднее время работы, ч	≥ 7	≥ 5	≥ 7	
Ударная стойкость, Дж	6000			
Степень защиты	IP67			
Размеры, мм	198×103×60	200×106×64		216×106×74
Вес, г	588	575		665
Дальность обнаружения	1000	1800		2600

СЕРИЯ LONGOT RL

Серия Longot RL — это компактные и доступные тепловизионные прицелы, которые объединяют высокое качество изображения с расширенными возможностями благодаря встроенному лазерному дальномеру.

+

Эти прицелы обеспечивают яркую и чёткую картинку, позволяя охотнику точно определять расстояние до цели и уверенно действовать на больших дистанциях.

Объектив и цифровой зум

Германиевый объектив F1.0 обеспечивает чёткое изображение, а встроенный цифровой зум до 8× позволяет детально рассмотреть цель и точно прицелиться, расширяя возможности охотника на больших дистанциях в условиях плохой видимости.

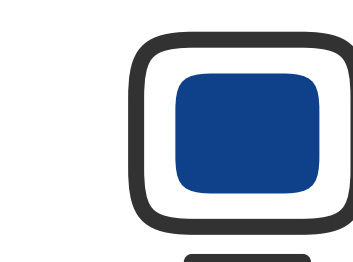


Лазерный дальномер

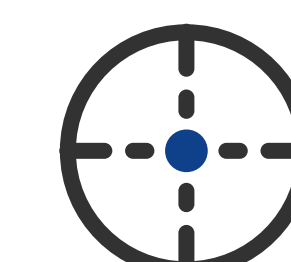
Встроенный лазерный дальномер позволяет мгновенно измерять дистанцию до целей на дальности до 1000 метров, обеспечивая точность стрельбы и удобство в полевых условиях без дополнительного оборудования.

Компактность и мобильность

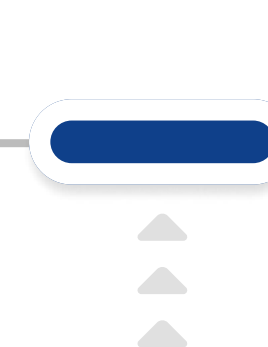
Приборы имеют небольшие размеры и лёгкий вес, что упрощает транспортировку, быструю установку на оружие и использование в любых ситуациях, включая динамичную охоту.



OLED
1024×768



Регулировка
диоптрий
-4 / +4



Дальномер
до 1000м



IP 67



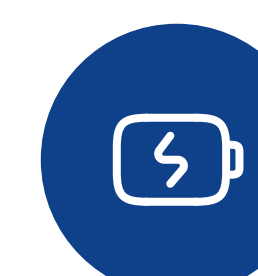
-20 ~ +50°C

6000Дж



Температурный диапазон и ударопрочность

Прицелы сохраняют стабильную работу при температурах от -20°C до +50°C, а прочный корпус выдерживает высокие ударные нагрузки до 6000 Дж, что делает серию надёжной даже в экстремальных условиях охоты.



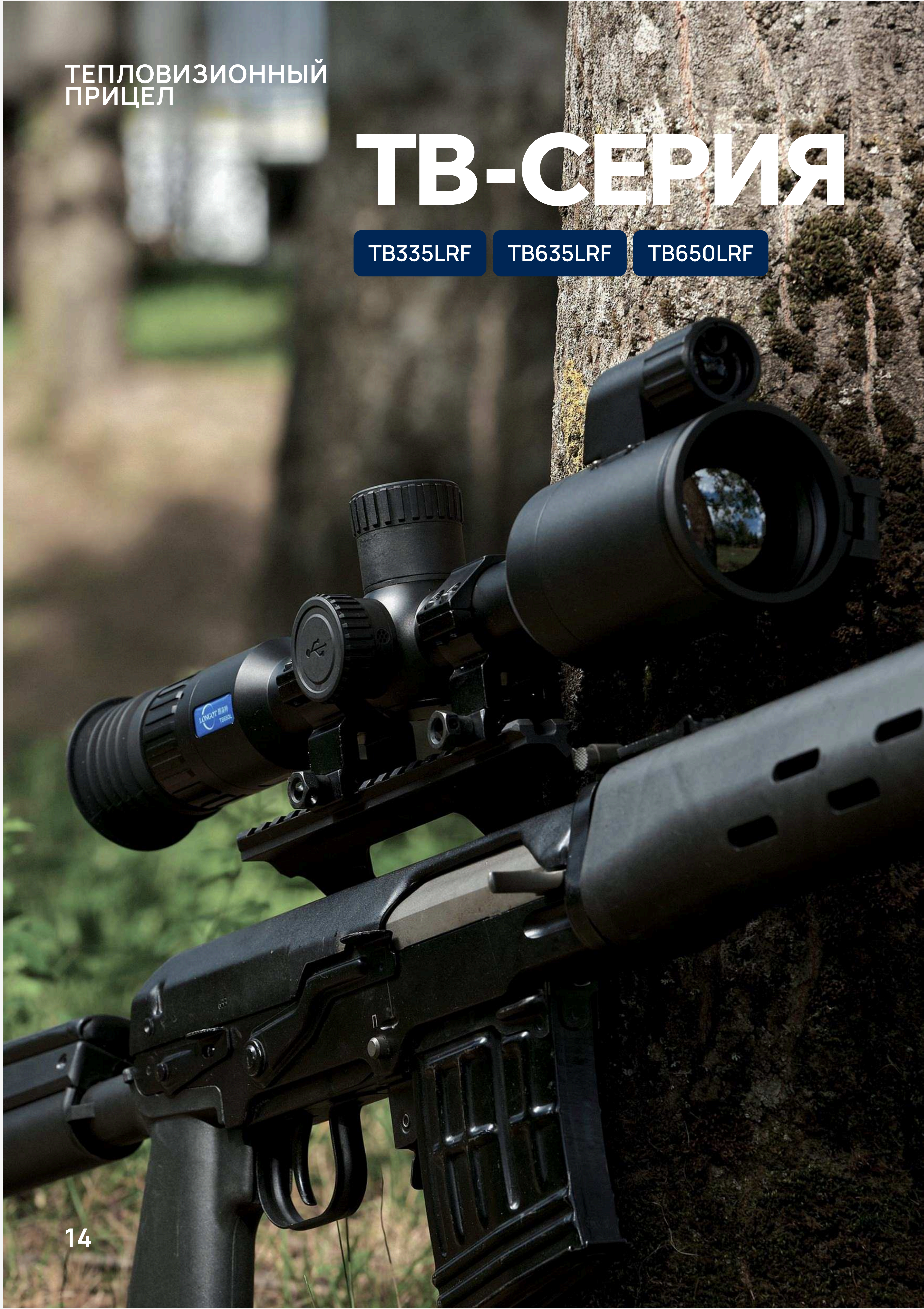
Питание

Прицелы Longot RL могут работать как от аккумулятора формата 18650, так и от более компактного 18500, обеспечивая гибкость в выборе источника питания. Благодаря оптимизированной электронике прибор способен функционировать более 7 часов непрерывно, что гарантирует полную автономность в полевых условиях и удобство при длительных охотах.



ПРАКТИЧНОСТЬ И УНИВЕРСАЛЬНОСТЬ

Longot RL сочетает доступную цену, высокое качество изображения и точные измерения дальности, делая тепловизионные технологии максимально удобными и функциональными для охотников, которым важны надёжность, точность и оперативность в полевых условиях.



ТЕПЛОВИЗИОННЫЙ
ПРИЦЕЛ

ТВ-СЕРИЯ

TB335LRF TB635LRF TB650LRF

Модель	TB335LRF	TB635LRF	TB650LRF
Сенсор	VoX (оксид ванадия) 12 мкм		
Разрешение, пик.	384×288	640×512	
Плотность матрицы, μm	12		
NETD (тепловая чувствительность), mk	≤ 20		
Диапазон чувствительности, mk	8 - 14		
Дисплей	OLED		
Разрешение дисплея, px	1024×768		
Частота кадров, Гц	50		
Диаметр объектива, мм	35		50
Угол обзора, °	7.5° × 5.6°	12.5° × 10°	8.8° × 7°
Регулировка диоптрий, D	-4 / +4		
Оптическое увеличение	3.4×	2×	2.8×
Диапазон рабочих температур, °C	-20 ~ +50		
Встроенная память, Гб	32		
Питание	18500 ×1 / 18650 ×2		
Внешний интерфейс	3~4.2 В(Type-C)		
Среднее время работы, ч	≥ 15	≥ 14	
Ударная стойкость, Дж	6000		
Степень защиты	IP67		
Размеры, мм	405×83×82		
Вес, г	1020	1040	
Дальность обнаружения	1800		

СЕРИЯ LONGOT TB

Longot TB — это серия тепловизионных прицелов, выполненных в привычном виде дневных оптических прицелов. Они идеально подходят для охотничьих винтовок, сочетая компактность, эргономику и возможности высокоточного теплового наблюдения.

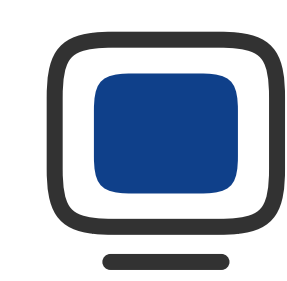
+

Прицелы Longot TB позволяют комфортно работать на больших дистанциях, при этом они просты в управлении и установке, благодаря стандартным кольцам и низкой посадке.



Встроенный лазерный дальномер

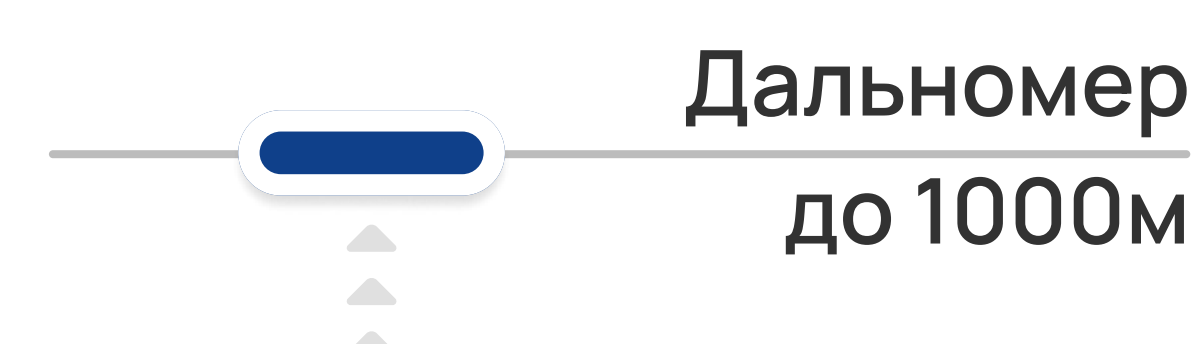
Каждый прибор оснащен встроенным лазерным дальномером с максимальной дальностью замера до 1000 метров. Это позволяет точно оценивать расстояние до цели без использования дополнительных устройств, экономя время и повышая эффективность охоты или наблюдения.



OLED
1024×768



NEDT
меньше или
равно 20



Высококочувствительный детектор на оксиде ванадия

Тепловизоры серии Longot TB оснащены высококачественным детектором на оксиде ванадия с чувствительностью менее 20 мК. Это обеспечивает четкую и детализированную картинку даже при слабом тепловом контрасте, делая прибор эффективным в любых погодных условиях.



Надежность и долговечность

Корпус и элементы управления серии Longot TB разработаны с учетом активного использования в полевых условиях. Прицелы устойчивы к вибрациям, ударам и перепадам температуры, а качественные покрытия линз защищают оптику от повреждений и влаги, что делает приборы надежными даже в самых экстремальных ситуациях.



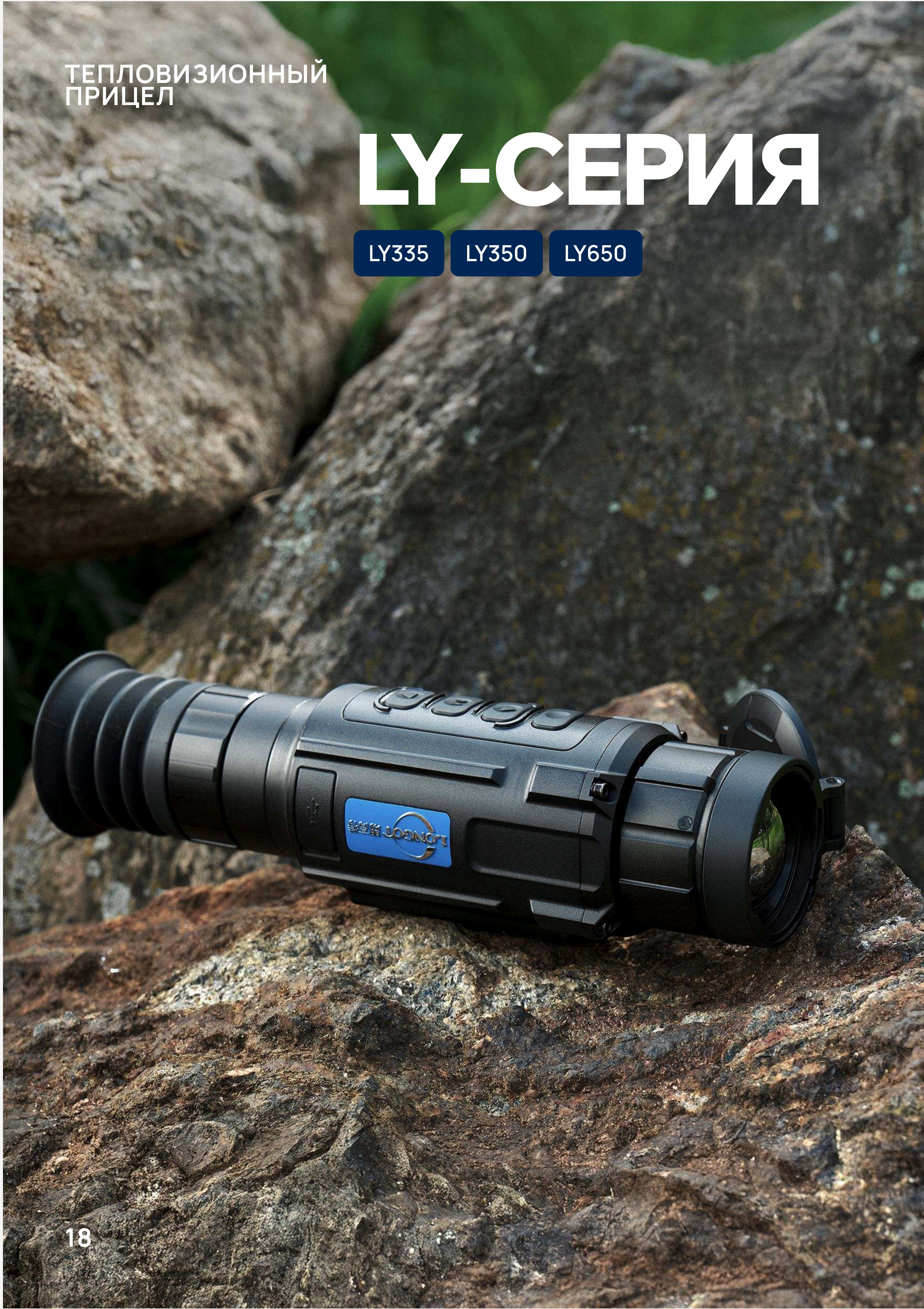
Удобная система питания

Прицелы комплектуются двумя встроенными аккумуляторами 18650 и съемным аккумулятором 18500. Такая комбинация позволяет легко заменять батареи на ходу и обеспечивать продолжительное время работы устройства без перерыва.



МЕХАНИЗМ ТОЧНОЙ ФОКУСИРОВКИ SIDE FOCUS

Прицелы Longot TB оборудованы механизмом точной фокусировки на объективе Side Focus, который обеспечивает быструю и удобную настройку резкости на любой дистанции. Это позволяет получать максимально четкое изображение при наблюдении и прицельной стрельбе.



ТЕПЛОВИЗИОННЫЙ
ПРИЦЕЛ

LY-SERIES

LY335 LY350 LY650

Модель	LY335	LY350	LY650
Сенсор	VoX (оксид ванадия) 12 мкм		
Разрешение, пик.	384×288		640×512
Плотность матрицы, μm	12		
NETD (тепловая чувствительность), mK	≤ 35		
Диапазон чувствительности, mK	8 - 14		
Дисплей	OLED		
Разрешение дисплея, px	1024×768		
Частота кадров, Гц	50		
Диаметр объектива, мм	35	50	
Угол обзора, °	7.53° × 5.65°	5.28° × 3.96°	8.78° × 7.03°
Регулировка диоптрий, D	-5 / +5		
Оптическое увеличение	3×	4.3×	2.6×
Диапазон рабочих температур, °C	-30 ~ +50		
Встроенная память, Гб	16		
Питание	16340 ×4 / CR123A ×4		
Внешний интерфейс	5B (Type-C)		
Среднее время работы, ч	≤ 6		≤ 4.5
Ударная стойкость, Дж	6000		
Степень защиты	IP67		
Размеры, мм	231×90×67		
Вес, г	680	733	
Дальность обнаружения	1500	2100	2500

ТЕПЛОВИЗИОННЫЙ
ПРИЦЕЛ

LY LRF-СЕРИЯ

LY335 LRF LY350 LRF LY650 LRF



Модель	LY335 LRF	LY350 LRF	LY650 LRF
Сенсор	VoX (оксид ванадия) 12 мкм		
Разрешение, пик.	384×288		640×512
Плотность матрицы, μm	12		
NETD (тепловая чувствительность), mK	≤ 35		
Диапазон чувствительности, mK	8 - 14		
Дисплей	OLED		
Разрешение дисплея, px	1024×768		
Частота кадров, Гц	50		
Диаметр объектива, мм	35	50	
Угол обзора, °	7,53° × 5,65°	5.28° × 3.96°	8.78° × 7.03°
Регулировка диоптрий, D	-3 / +5		
Оптическое увеличение	3×	4.3×	2.6×
Диапазон рабочих температур, °C	-30 ~ +50		
Встроенная память, Гб	64		
Питание	16340 ×4 / CR123A ×4		
Внешний интерфейс	5B (Type-C)		
Среднее время работы, ч	≤ 5		≤ 4.5
Ударная стойкость, Дж	6000		
Степень защиты	IP67		
Размеры, мм	238×90×67		
Вес, г	680	733	
Дальность обнаружения	1500	2100	2500

СЕРИЯ LONGOT LY

Серия Longot LY — это высокоточные тепловизионные прицелы для охотников, которые ценят чёткость изображения и надёжность работы в любых условиях.

+

Эти приборы используют передовые технологии пассивной инфракрасной съемки, обеспечивая точное определение целей и комфортное наблюдение на больших дистанциях.



Режимы сцены

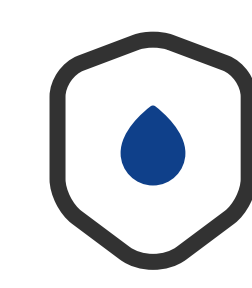
Прибор предлагает режимы «Город», «Лес», «Горы» и «Небо», что позволяет охотнику комфортно работать в любой местности и при любом освещении.



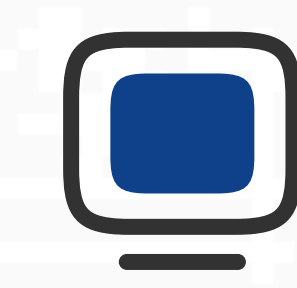
USB
Type-C



NETD
меньше или
равно 35



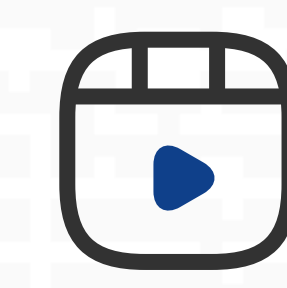
IP 67



OLED
1024×768



Wi-Fi



Запись
видео



Удобство работы

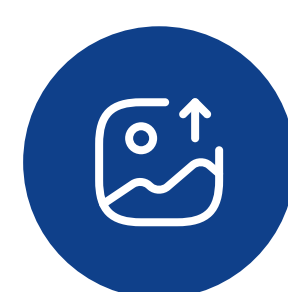
Прицел способен непрерывно работать более 6 часов и поддерживает видеозапись, функцию Wi-Fi, PIP и «Горячие точки».

Дальномер
до 1000м



Дисплей и сенсор

0,39-дюймовый OLED-дисплей с разрешением 1024×768 и высокочувствительный детектор, NETD менее 35 мК, обеспечивают плавное, детализированное изображение.



Улучшение изображения

Поддержка 3D цифрового шумоподавления и функции улучшения детализации изображения повышают качество визуализации даже при сложных погодных условиях.



МОДЕЛЬ LY LRF

Линейка LY LRF оснащена встроенным лазерным дальномером, что позволяет точно измерять дистанцию до цели и повышает эффективность стрельбы на дальних дистанциях.



ТЕПЛОВИЗИОННЫЙ
ПРИЦЕЛ

A-СЕРИЯ

- A6Pro
- A7Pro
- A9Pro
- A10
- A10 LRF

Модель	A6Pro	A7Pro	A9Pro	A10	A10 LRF
Сенсор	VoX (оксид ванадия) 12 мкм	VoX (оксид ванадия) 17 мкм		VoX (оксид ванадия) 12 мкм	
Разрешение, пик.	256×192	384×288			
Плотность матрицы, μm	12	17		12	
NETD (тепловая чувствительность), mk	≤ 25	≤ 35			
Диапазон чувствительности, mk	8 - 14				
Дисплей	LCOS			OLED	AMOLED
Разрешение дисплея, px	1280×960			1024×768	
Частота кадров, Гц	25	50			
Диаметр объектива, мм	19	25	35		
Угол обзора, °	9.2° × 6.9°	14.9° × 11.2°	10.7° × 8°	7.5° × 5.7°	
Регулировка диоптрий, D	-5 / +5				
Оптическое увеличение	2.3×	1.5×	2×	3×	
Диапазон рабочих температур, °C	-40 ~ +50				
Встроенная память, Гб	16			32	
Питание	RCR123A ×2				26650 ×1
Внешний интерфейс	5B (Type-C)				
Среднее время работы, ч	≤ 8	≤ 4			≤ 7
Ударная стойкость, Дж	6000				
Степень защиты	IP66				IP67
Размеры, мм	180×60×60	176×61×61	195×61×61		225×100×62
Вес, г	390	410		420	600
Дальность обнаружения	1000		1300	1800	

СЕРИЯ LONGOT A

Серия Longot A — это бюджетные тепловизионные прицелы с высококачественным изображением, которые выделяются плавной картинкой, высокой чёткостью и отличной детализацией.

Сенсор и изображение

Прицелы оснащены датчиками на основе оксида ванадия, которые обеспечивают плавное, высококонтрастное изображение и выделяют цель на фоне насыщенной среды.



Режимы изображения

Прибор поддерживает несколько режимов отображения и палитр, что повышает распознаваемость объектов и позволяет адаптировать прицел к разным условиям — туману, ночному времени или яркому солнечному свету.



Устойчивость к отдаче

Прицелы Longot A выдерживают сильную отдачу, что делает их совместимыми с мощными видами оружия, сохраняя точность и стабильность стрельбы.

+

Эти приборы подходят для охотников, которым важна точность, надёжность и удобство эксплуатации в любых условиях.

Точность и удобство

Цифровой компас в сочетании с множеством прицельных сеток и стадиометрическим дальномером позволяет охотнику быстро ориентироваться на местности и точно стрелять на больших дистанциях.

Дисплей и чувствительность

LCOS дисплеи обеспечивают чёткую картинку и поддерживают различные режимы отображения и палитры, а тепловая чувствительность < 35 мК позволяет точно различать объекты даже в сложных условиях.



Запись видео



NEDT
меньше или
равно 35



USB
Type-C



МОДЕЛЬ A10 LRF

Longot A10 LRF выделяется среди серии благодаря AMOLED-дисплею, встроенному лазерному дальномеру и более ёмкому аккумулятору 26650, что увеличивает время работы и эффективность на дальних дистанциях.



ТЕПЛОВИЗИОННЫЙ
ПРИЦЕЛ

TL-СЕРИЯ

- TL342 v2
- TL 342 LRF
- TL650 v2
- TL650 LRF
- TL650Pro
- TL650ProLRF

Модель	TL342 v2	TL342 LRF	TL650 v2	TL650 LRF	TL650Pro	TL650ProLRF
Сенсор	VoX (оксид ванадия) 12 мкм					
Разрешение, пик.	384×288		640×512			
Плотность матрицы, μm	12					
NETD (тепловая чувствительность), mk	≤ 25					
Диапазон чувствительности, mk	8 - 14					
Дисплей	AMOLED					
Разрешение дисплея, px	1024×768					
Частота кадров, Гц	50					
Диаметр объектива, мм	42		50		25/50	50
Угол обзора, °	6.3° × 4.7°		8.8° × 7°		17.6°×13.2° / 8.8°×6.6°	17.6° × 13.2°
Регулировка диоптрий, D	-4 / +4					
Оптическое увеличение	4×		3×		1.5× / 3×	3×
Диапазон рабочих температур, °C	-20 ~ +50					
Встроенная память, Гб	32					
Питание	Сменный литий-ионный аккумулятор IBP-1/ 3810 mAh				Сменный литий-ионный аккумулятор IBP-1 ×2/ 3810 mAh	
Внешний интерфейс	5B (Type-C)					
Среднее время работы, ч	≤ 6					
Ударная стойкость, Дж	6000					
Степень защиты	IP67					
Размеры, мм	250×65×58	250×120×58	250×65×58	250×120×58	250×65×58	250×65×68
Вес, г	820	1070	830	1070	830	990
Дальность обнаружения	2200		2600			

СЕРИЯ LONGOT TL

Линейка тепловизионных прицелов Longot TL представляет собой модели, объединяющие все передовые технологии для профессиональной охоты и экстремальных условий.

+

Эти приборы сочетают высокую точность, надёжность и удобство эксплуатации, обеспечивая охотнику максимальный контроль и комфорт в любых ситуациях.



Дисплей

Серия TL оснащена AMOLED-дисплеем с разрешением 1024×768, который позволяет максимально детализировано различать объекты на дальних дистанциях.



Сенсор и чувствительность

Серия оснащена высокочувствительным сенсором Vox с NETD < 25 мК, что гарантирует чёткое изображение даже в условиях минимального температурного контраста.



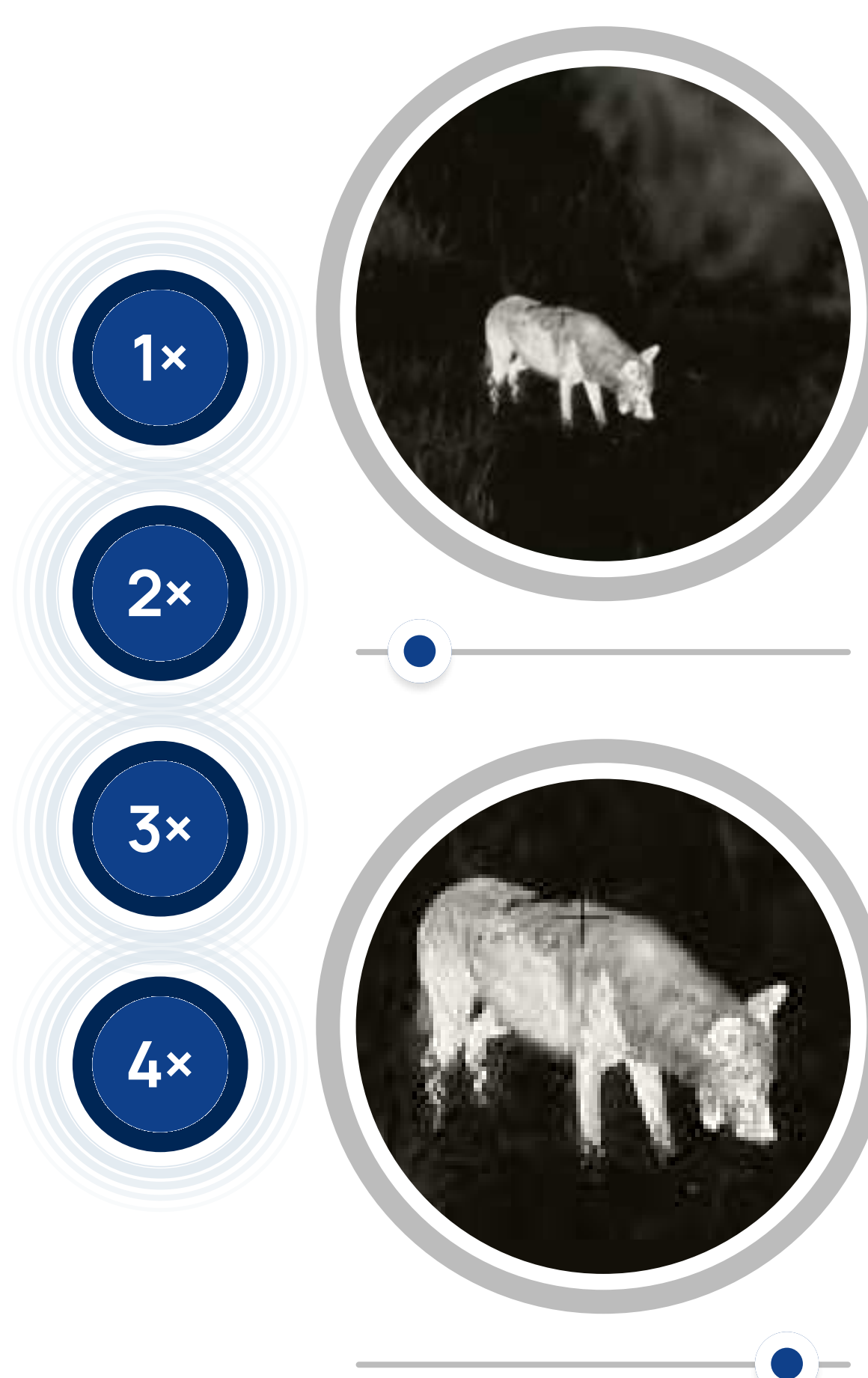
Цифровой зум

Приборы поддерживают мощный цифровой зум до 4×, позволяющий детально рассматривать удалённые объекты.



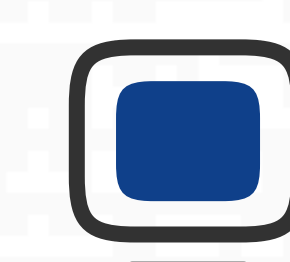
Лазерный дальномер

Серия TL позволяет подключить внешний лазерный дальномер, что упрощает измерение расстояния до цели и делает стрельбу более точной и безопасной.

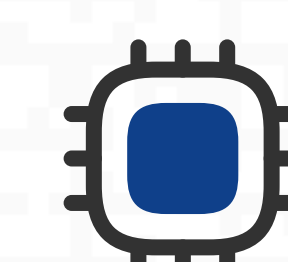


Энергопитание

Быстросъёмные аккумуляторы обеспечивают до 20–25 часов непрерывной работы, что позволяет использовать прибор длительное время без подзарядки.



AMOLED
1024×768



Частота
кадров
50 Гц

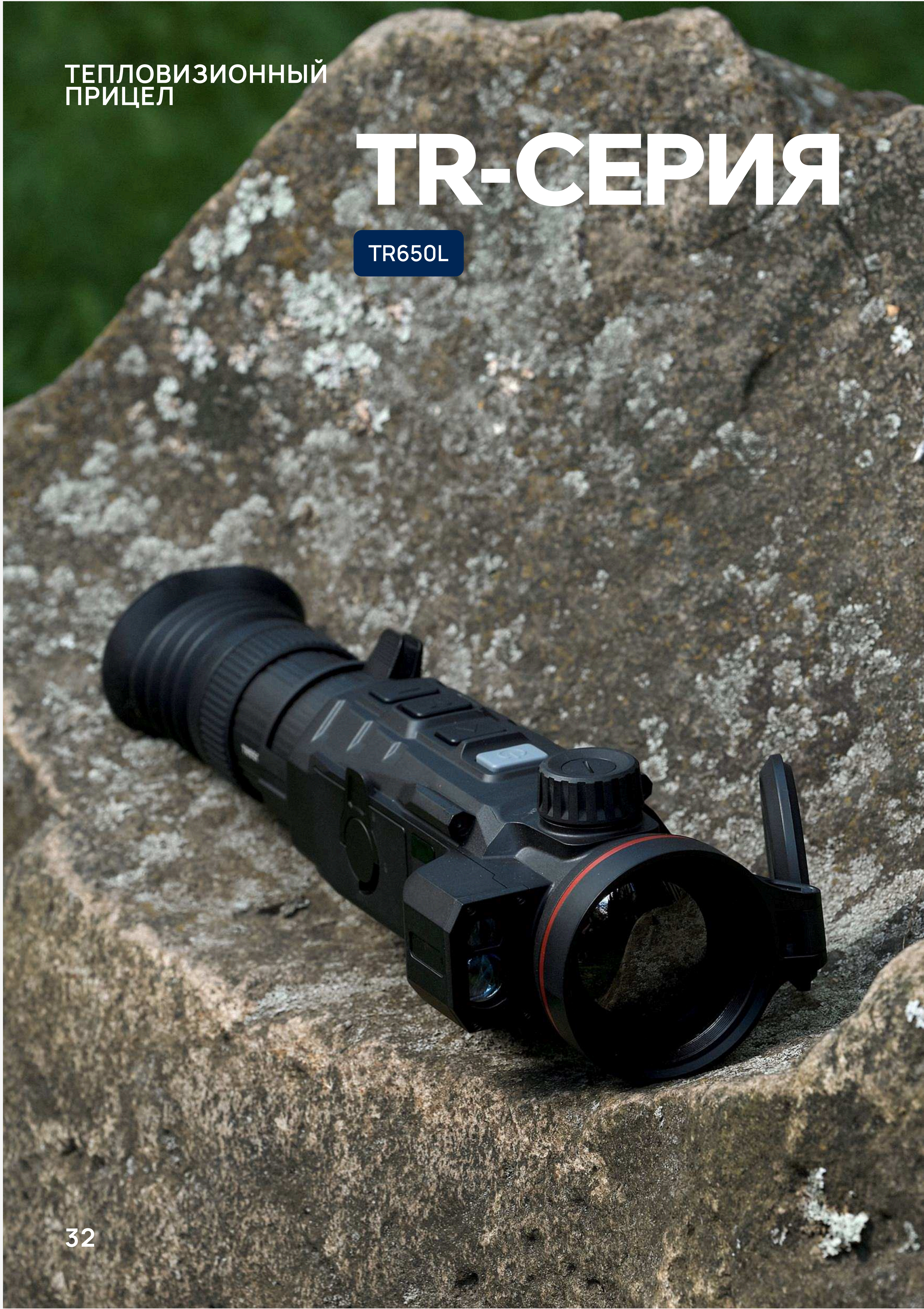


Регулировка
диоптрии
-4 / +4



ПРОЧНОСТЬ И ЗАЩИТА

Прочный корпус выдерживает эксплуатацию в суровых условиях и сильную отдачу оружия, обеспечивая надёжную работу в полевых условиях.



ТЕПЛОВИЗИОННЫЙ
ПРИЦЕЛ

TR-СЕРИЯ

TR650L

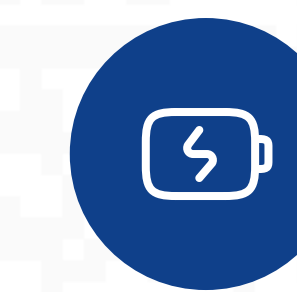
Модель	TR650L
Сенсор	VoX (оксид ванадия) 12 мкм
Разрешение, пик.	640×512
Плотность матрицы, μm	12
NETD (тепловая чувствительность), mK	≤ 20
Диапазон чувствительности, mK	8 - 14
Дисплей	AMOLED
Разрешение дисплея, px	2560×2560
Частота кадров, Гц	60
Диаметр объектива, мм	50
Угол обзора, °	8.8° × 7°
Регулировка диоптрий, D	-3 / +3
Оптическое увеличение	3× - 24×
Диапазон рабочих температур, °C	-20 ~ +50
Встроенная память, Гб	32
Питание	IBP-5 / 4400mAh / DC3.7V
Внешний интерфейс	5B (Type-C)
Среднее время работы, ч	≤ 5.5
Ударная стойкость, Дж	6000
Степень защиты	IP67
Размеры, мм	296×78×76
Вес, г	926
Дальность обнаружения	3600

СЕРИЯ LONGOT TR

AMOLED
2560×2560

Частота кадров
60 Гц

Разрешение
640×512



Долгая автономная работа

Встроенный литий-ионный аккумулятор ёмкостью 4400 мАч обеспечивает до 5,5 часов непрерывной работы без необходимости подзарядки. Это особенно важно во время длительных выездов на охоту или многочасового наблюдения, где нет доступа к источникам питания.

ИНТЕЛЛЕКТУАЛЬНЫЕ ФУНКЦИИ И ЦИФРОВЫЕ ВОЗМОЖНОСТИ

TR650L оснащён встроенным модулем Wi-Fi, поддерживает запись фото и видео на внутреннюю память объемом 32 Гб и имеет USB-порт для быстрого переноса данных. Режим «картинка в картинке» (PIP) позволяет одновременно следить за обстановкой и целиться, а различные предустановки отображения («город», «лес», «камни», «птицы») упрощают адаптацию к конкретной местности.

Дальномер
до 3600м



Высокая детализация изображения при любых условиях

Устройство оснащено чувствительной неохлаждаемой матрицей с плотностью пикселей 12 мкм и высоким разрешением, что обеспечивает четкое и контрастное изображение. Благодаря частоте обновления в 60 Гц наблюдение происходит в реальном времени, без задержек и размытия. Дисплей AMOLED с разрешением 2560×2560 пикселей передает насыщенные и реалистичные визуальные данные даже при плохих погодных условиях.



Большая дальность и точное определение цели

Стадиометрический дальномер и встроенный LRF обеспечивают точное измерение расстояния до объекта на дистанции до 1200 метров, а дальность распознавания тепловых сигнатур достигает впечатляющих 3600 метров. Это позволяет пользователю заранее оценить расстояние и подготовиться к точному выстрелу, независимо от условий на местности.



+

Энерго-
сберегающий
режим
ожидания
помогает ещё
больше
продлить
срок службы
батареи.

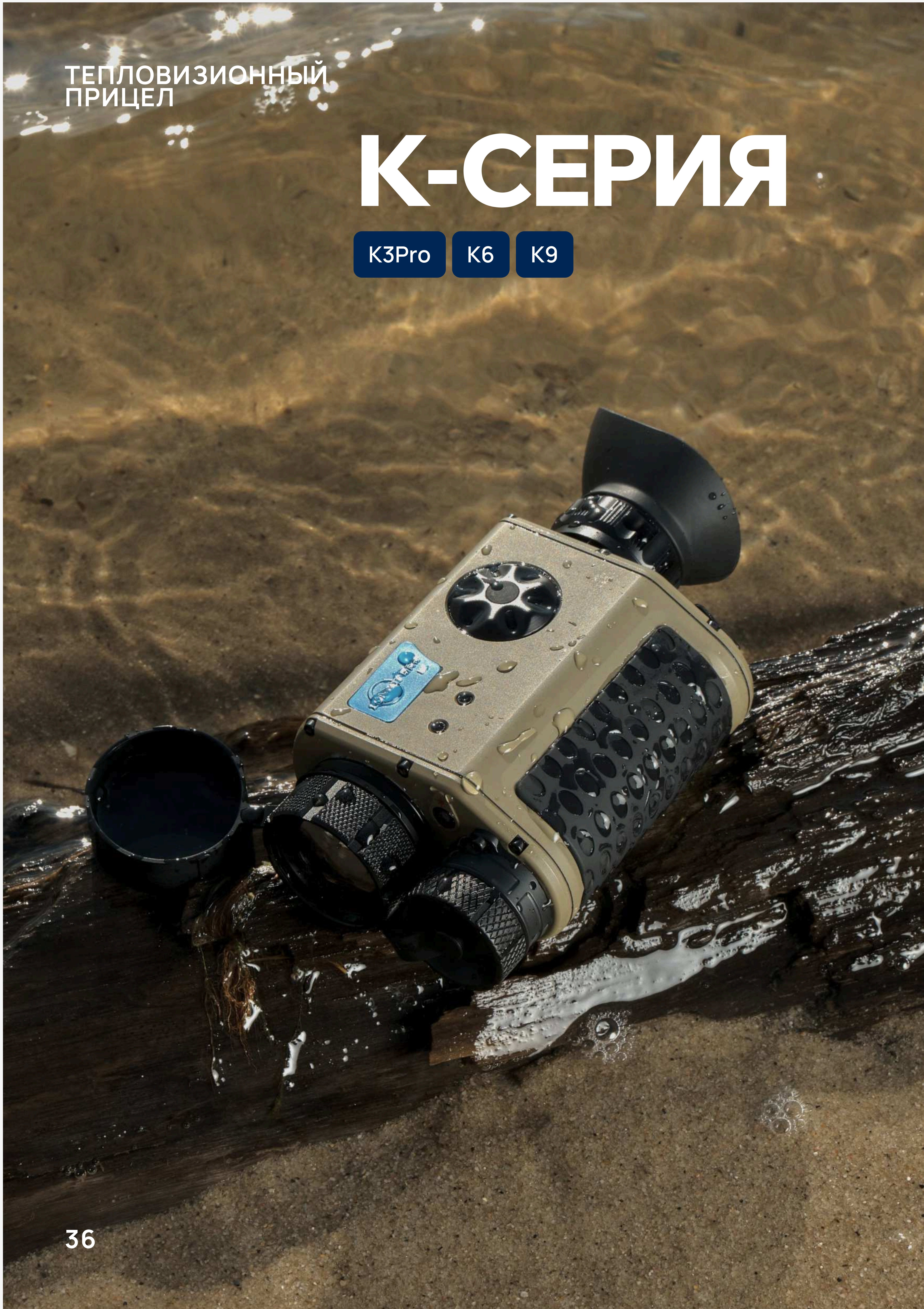


IP 67



Надежность прицела в экстремальных условиях

Longot TR650L выдерживает ударную нагрузку до 6000 Дж, что делает его подходящим для установки на мощное оружие. Корпус прицела имеет степень защиты IP67, что гарантирует полную герметичность и устойчивость к пыли, влаге и даже кратковременному погружению в воду. Рабочий температурный диапазон от -20 до +50 °C позволяет использовать прибор в любых климатических зонах.



ТЕПЛОВИЗИОННЫЙ
ПРИЦЕЛ

K-СЕРИЯ

K3Pro K6 K9

Модель	K3Pro	K6	K9
Сенсор	VoX (оксид ванадия) 12 мкм		
Разрешение, пик.	384×288		640×512
Плотность матрицы, μm	12		
NETD (тепловая чувствительность), mk	≤ 25		
Диапазон чувствительности, mk	8 - 14		
Дисплей	OLED		
Разрешение дисплея, px	1024×768		
Частота кадров, Гц	50		
Диаметр объектива, мм	16	27	
Угол обзора, °	16.3° × 12.3°	9.8° × 7.4°	16.3° × 12.3°
Регулировка диоптрий, D	-5 / +2		
Оптическое увеличение	1×	1.7×	1×
Диапазон рабочих температур, °C	-40 ~ +40		
Встроенная память, Гб	64		
Питание	18650 ×1		
Внешний интерфейс	5B (Type-C)		
Среднее время работы, ч	≤ 8		≤ 7
Ударная стойкость, Дж	6000		
Степень защиты	IP67		
Размеры, мм	125×72×44		
Вес, г	356	378	
Дальность обнаружения	1500	2550	

СЕРИЯ LONGOT K



Серия Longot K — это универсальные тепловизионные приборы, которые могут использоваться как прицел, насадка на дневной прицел или монокуляр с креплением на голову.

+

Компактные размеры и лёгкий вес делают приборы удобными для охоты в различных условиях, а высокая функциональность позволяет эффективно работать в динамичных ситуациях.



Объектив и визуальные возможности

Объектив с апертурой F1.0 обеспечивает яркое и чёткое изображение, а встроенные режимы сцен — Арктика, Лес, Наблюдение и Птица — позволяют оптимизировать картинку под конкретные условия местности. Семь вариантов прицельной сетки, включая дальномерные, дают охотнику гибкость и точность при прицеливании.



Лазерный целеуказатель и датчик движения

Лазерный целеуказатель позволяет оперативно передать информацию о расположении цели и облегчает стрельбу с рук. Датчик движения отвечает за автоматическое включение и выключение прибора, что помогает экономить заряд аккумулятора и продлевает время работы в поле.

ПРАКТИЧНОСТЬ И УНИВЕРСАЛЬНОСТЬ

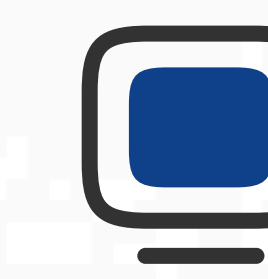
Longot K сочетает продвинутую функциональность с удобством эксплуатации, делая тепловизионные технологии доступными и эффективными для охотников, которым важны точность, скорость реакции и универсальность прибора.



NEDT
меньше или
равно 25



Регулировка
диоптрии
-5 / +2



OLED
1024×768



Эргономика и управление

Удобный тумблер для управления всеми функциями прибора делает работу с прицелом максимально комфортной. Компактные размеры и продуманная форма корпуса позволяют легко держать прибор одной рукой и быстро менять настройки на ходу.



Электропитание

Аккумулятор обеспечивает не менее 8 часов непрерывной работы, позволяя охотнику сосредоточиться на наблюдении и прицеливании, не отвлекаясь на подзарядку. Быстрая замена батареи упрощает использование в полевых условиях.



ТЕПЛОВИЗИОННЫЕ
КОЛЛИМАТОРНЫЕ ПРИЦЕЛЫ

R3-СЕРИЯ

R3

R3L

AR3L



Модель	R3	R3L	AR3L
Сенсор	VoX (оксид ванадия) 12 мкм		
Разрешение, пик.	384×288		
Плотность матрицы, μm	12		
NETD (тепловая чувствительность), mK	≤ 25		
Диапазон чувствительности, mK	8 - 14		
Дисплей	AMOLED		
Разрешение дисплея, px	800×600		
Частота кадров, Гц	50		
Диаметр объектива, мм	25		
Угол обзора, °	10.5° × 7.9°		
Регулировка диоптрий, D	-5 / +2		
Диапазон рабочих температур, °C	-20 ~ +50		
Встроенная память, Гб	32		
Питание	18500 ×1 / 18650 ×1		
Внешний интерфейс	5B (Type-C)		
Среднее время работы, ч	≤ 5		
Ударная стойкость, Дж	6000		
Степень защиты	IP67		
Размеры, мм	72×89×92		
Вес, г	400	420	420/280
Дальность обнаружения	1300		

СЕРИЯ LONGOT R3



Серия Longot R3 и AR представляет собой уникальные тепловизионные коллиматоры, разработанные для стрельбы на ближних и средних дистанциях. Эти компактные прицелы обеспечивают максимально удобное использование без привычной окулярной системы, предлагая широкий дисплей для мгновенного обзора поля зрения и быстрого реагирования на цели.

+

Некоторые модели оснащены лазерным дальномером, что делает их особенно универсальными для охоты и спортивной стрельбы.



Практичность и компактность

Longot R3 и AR совмещают компактность, простоту управления и функциональность, предлагая пользователю удобный и точный инструмент для эффективной стрельбы на ближние и средние дистанции. Высокая универсальность делает серию привлекательной как для охотников, так и для спортивных стрелков.



Аккумулятор и автономность

Прицелы работают до 5 часов на аккумуляторе формата 18500 и 18650, обеспечивая достаточное время работы для длительного отслеживания зверя и тренировок без необходимости частой подзарядки.

ОСОБЕННОСТИ МОДЕЛИ AR3L

Модель AR3L имеет специальное крепление для блочного лука и смещенный вниз лазерный дальномер, что обеспечивает удобное прицеливание для стрельбы из лука и делает прибор максимально адаптированным для спортивной и охотничьей стрельбы на ближние дистанции.

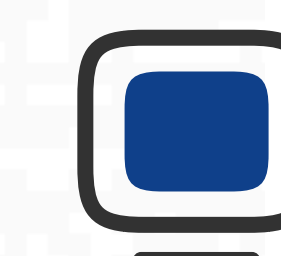


Дисплей и объектив

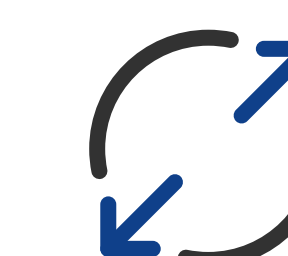
Прицелы серии имеют германиевый объектив с широким полем зрения, который позволяет легко контролировать ситуацию и точно определять положение цели. Широкий дисплей обеспечивает комфортное наблюдение и прицеливание даже при динамичных условиях, минимизируя напряжение глаз.



Разрешение
384×288

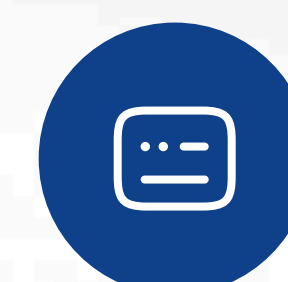


AMOLED
800×600



Диаметр
объектива
25 мм

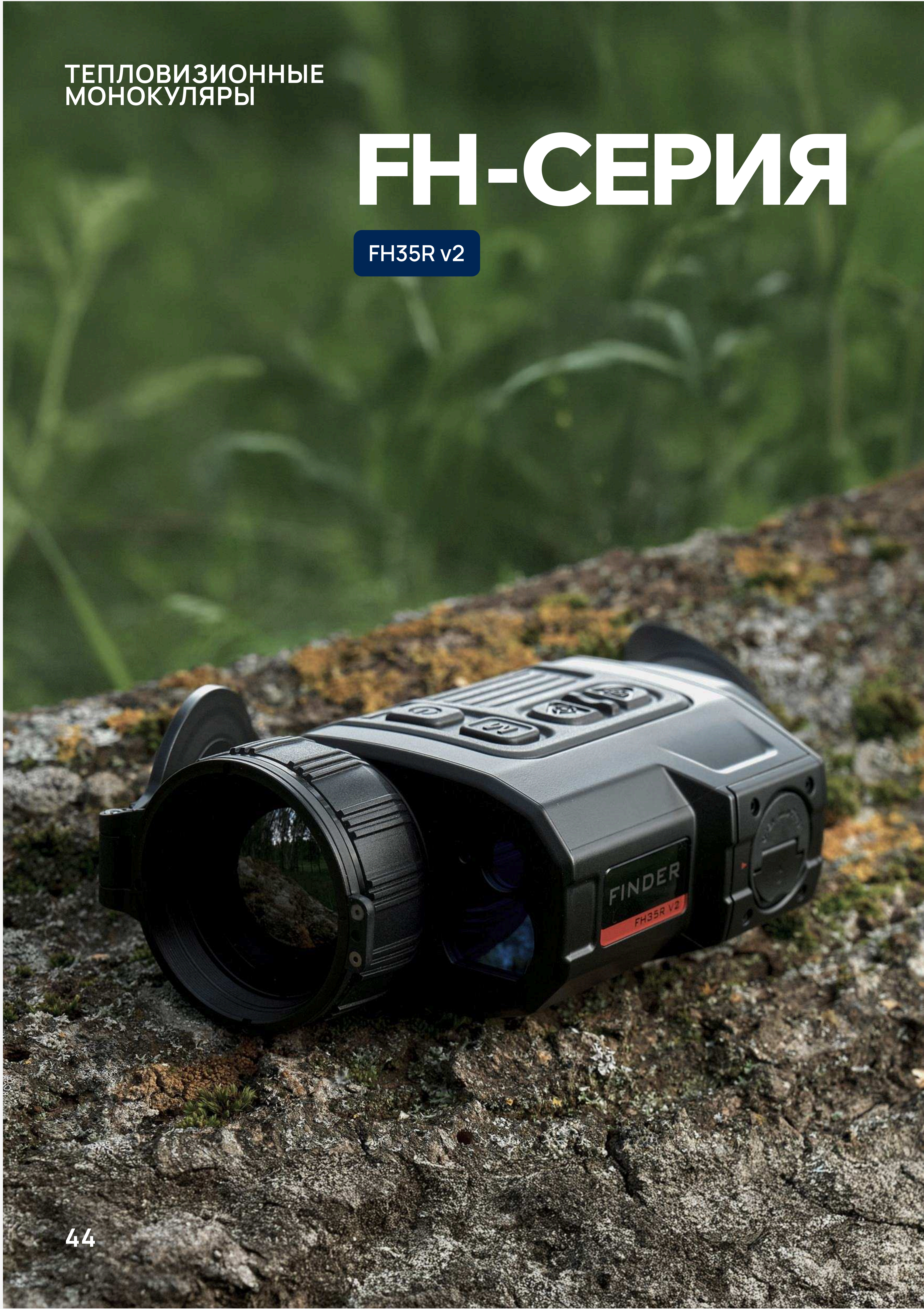
Дальномер
до 1300м



Эргономика и управление

Управление прибором максимально упрощено: одна кнопка и один тумблер обеспечивают полный контроль над настройками и режимами работы. Такая конструкция позволяет сосредоточиться на стрельбе и быстро реагировать на изменения в ситуации на дистанции.





ТЕПЛОВИЗИОННЫЕ
МОНОКУЛЯРЫ

FH-СЕРИЯ

FH35R v2

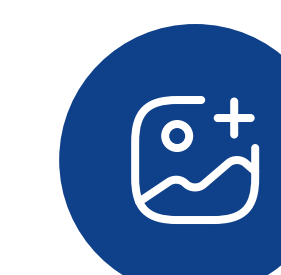
Модель	FH35R v2
Сенсор	Vox Ceramic IRFPA
Разрешение, пик.	640×512
Плотность матрицы, μm	12
NETD (тепловая чувствительность), mk	≤ 20
Диапазон чувствительности, mk	8 - 14
Угол обзора, $^{\circ}$	$12.6^{\circ} \times 10.1^{\circ}$
Оптическое увеличение	2×
Диапазон рабочих температур, $^{\circ}\text{C}$	-20 ~ +40
Встроенная память, Гб	32
Внешний интерфейс	USB 2.0 Type-C (внешнее питание, передача данных, видео выход)
Среднее время работы, ч	< 11
Ударная стойкость, Дж	6000
Степень защиты	IP67
Размеры, мм	160×90×50
Вес, г	< 400

СЕРИЯ LONGOT FH

Серия Longot FH представляет собой высококачественные тепловизионные монокуляры, созданные для охотников, которым важен поиск цели с больших дистанций и определение расстояния до цели.

+

Приборы обеспечивают максимально чёткое изображение благодаря современному сенсору Vox Ceramic IRFPA с тепловой чувствительностью менее 20 мК, позволяя различать даже малозаметные объекты на больших дистанциях.



Цифровой зум и обработка изображения

Пошаговый плавный цифровой зум в сочетании с современными режимами 3D шумоподавления и улучшения детализации обеспечивает чёткое и информативное изображение. Эти функции позволяют выявлять цели даже в сложных условиях освещённости или при плохой видимости.

Дальномер
до 800м



Объектив

Уникальные объективы с апертурой F0.9 делают монокуляры серии FH особенно широкоугольными, что идеально подходит для поиска дичи на больших пространствах. Широкий угол обзора позволяет охотнику отслеживать перемещения цели и оценивать окружающую среду без лишних движений.



Лазерный дальномер

Встроенный лазерный дальномер обеспечивает высокую точность измерений расстояния до цели, что делает прицеливание и оценку дистанции максимально удобными и эффективными. Дальность и точность лазера помогают охотнику принимать быстрые и уверенные решения в полевых условиях.



IP 67



Размер
матрицы
640×512

ПРАКТИЧНОСТЬ И УНИВЕРСАЛЬНОСТЬ

Longot FH сочетает в себе высокую точность, качественную оптику и удобство использования, что делает прибор универсальным для охоты, наблюдений и профессионального поиска. Компактные размеры и продуманная эргономика позволяют легко переносить прибор и использовать его в любых полевых условиях.

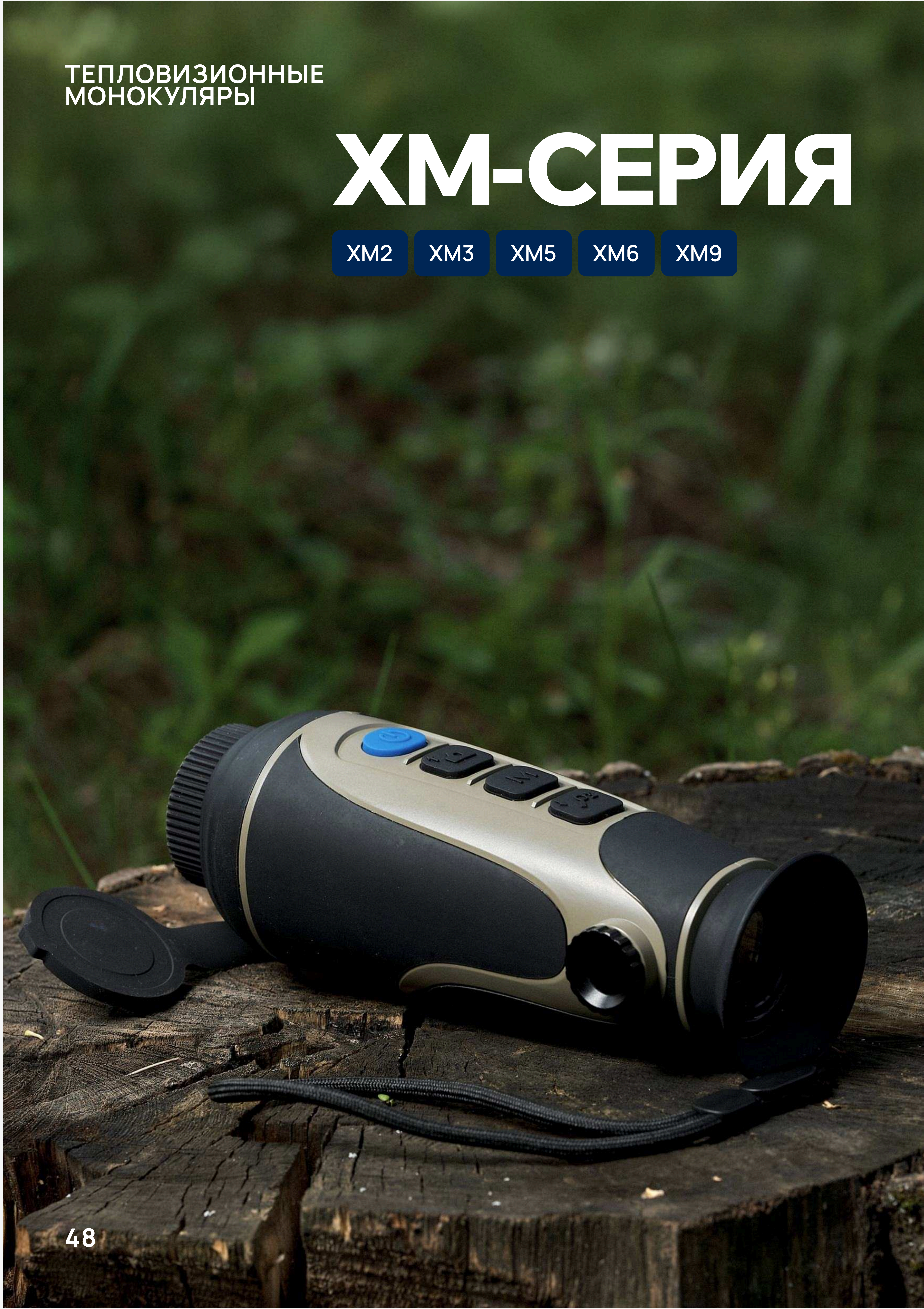


6000Дж



Питание и автономность

Конструктив аккумуляторного блока позволяет производить быструю замену элементов питания, обеспечивая эффективное использование прибора.



ТЕПЛОВИЗИОННЫЕ
МОНОКУЛЯРЫ

XM-СЕРИЯ

- XM2
- XM3
- XM5
- XM6
- XM9

Модель	XM2	XM3	XM5	XM6	XM9
Сенсор	VoX (оксид ванадия) 12 мкм				
Разрешение, пик.	256×192	384×288		640×512	
Плотность матрицы, μm	12				
NETD (тепловая чувствительность), mk	≤ 25	≤ 20			
Диапазон чувствительности, mk	8 - 14				
Дисплей	OLED				
Разрешение дисплея, px	640×580				
Частота кадров, Гц	50				
Диаметр объектива, мм	15	19	25		35
Угол обзора, °	13.8° × 10.4°		10.5° × 7.9°	17.5° × 13.1°	12.5° × 9.4°
Регулировка диоптрий, D	-7 / +2				
Оптическое увеличение	1.4×	1.8×	2.3×	1.4×	2×
Диапазон рабочих температур, °C	-20 ~ +50				
Встроенная память, Гб	32				
Питание	18650 ×1				
Внешний интерфейс	3~4.2 В(Type-C)				
Среднее время работы, ч	≥ 7			≥ 6	
Ударная стойкость, Дж	6000				
Степень защиты	IP67				
Размеры, мм	172×58.5×62				
Вес, г	345		355		380
Дальность обнаружения	800	1000	1200		1800

СЕРИЯ LONGOT XM



Longot XM — это серия компактных монокуляров, сочетающих комфорт в использовании и высокие технические характеристики. Они идеально подходят для охоты, наблюдения и тактических задач, обеспечивая точное обнаружение объектов на больших расстояниях.

+

Благодаря сочетанию эргономики, надежности и современной функциональности, Longot XM позволяют уверенно работать в любых условиях.



Компактный и удобный фактор

Тепловизоры серии Longot XM разработаны в портативном формате, что позволяет легко держать прибор в одной руке и использовать его в движении.

Обрезиненный корпус повышает сцепление и защищает устройство от падений, а продуманное расположение кнопок обеспечивает быстрый доступ ко всем функциям.



Высококчувствительный сенсор на оксиде ванадия

Каждый прибор оснащен сенсором на оксиде ванадия с чувствительностью менее 25 мК. Это обеспечивает максимально четкое и детализированное изображение даже при слабом тепловом контрасте, позволяя надежно обнаруживать животных и людей на дальних дистанциях.

СОВРЕМЕННЫЙ ФУНКЦИОНАЛ

Линейка XM поддерживает полный набор современных функций: видеозапись для фиксации событий, Wi-Fi для передачи изображения на смартфон или планшет, режим «картинка в картинке» для удобного наблюдения и цифровой зум для увеличения удаленных объектов. Это делает приборы универсальными для любых задач и условий эксплуатации.



Длительное время работы

Встроенный аккумулятор обеспечивает работу прибора более 6–7 часов без подзарядки, что делает Longot XM надежным инструментом для длительных экспедиций, наблюдений или ночных патрулей.



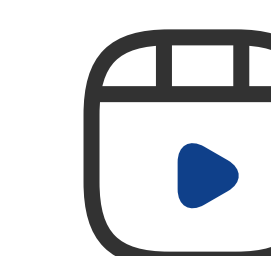
Память
32 Гб



Wi-Fi



NEDT
меньше или
равно 25



Запись
видео



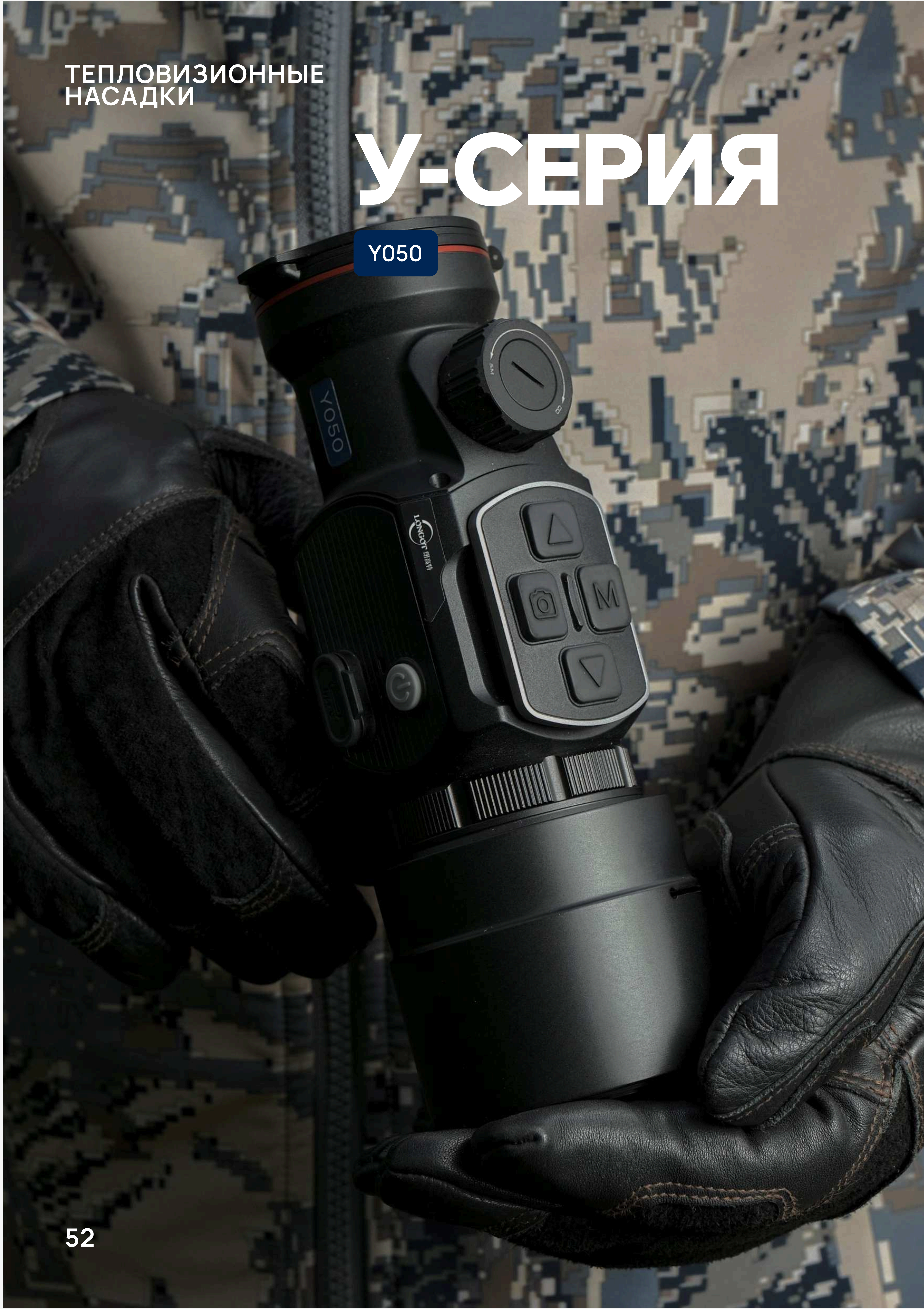
Стадиаметрический дальномер

Longot XM оборудованы стадиаметрическим дальномером, который позволяет определять расстояние до объекта без необходимости использования дополнительного оборудования. Это упрощает прицеливание и оценку дистанции в полевых условиях.



Защита и надежность

Корпус Longot XM соответствует стандарту IP67, обеспечивая устойчивость к осадкам, пыли и влаге. Это гарантирует надежную работу даже в самых сложных погодных условиях, делая прибор долговечным и безопасным для использования на улице.



ТЕПЛОВИЗИОННЫЕ
НАСАДКИ

У-СЕРИЯ

Y050

Модель	Y050
Сенсор	VoX (оксид ванадия) 12 мкм
Разрешение, пик.	640×512
Плотность матрицы, μm	12
NETD (тепловая чувствительность), mK	≤ 20
Диапазон чувствительности, mK	8 - 14
Дисплей	OLED
Разрешение дисплея, px	1024×768
Частота кадров, Гц	50
Диаметр объектива, мм	50
Угол обзора, °	8.8° × 7°
Регулировка диоптрий, D	-5 / +5
Оптическое увеличение	1×
Диапазон рабочих температур, °C	-40 ~ +60
Встроенная память, Гб	32
Питание	Встроенный аккумулятор / IBP-6 / 1100 mAh
Внешний интерфейс	5B (Type-C)
Среднее время работы, ч	≤ 4 / ≤ 7
Ударная стойкость, Дж	6000
Степень защиты	IP67
Размеры, мм	146×62×73
Вес, г	530
Дальность обнаружения	2600

СЕРИЯ LONGOT Y

Серия Longot Y представляет собой тепловизионные насадки, которые устанавливаются на оптические прицелы.

+

Это позволяет стрелку получать тепловую картинку прямо на дневной оптике, при этом сохраняя прицельную сетку и привычное увеличение, что обеспечивает комфорт и точность стрельбы.



Оптическая система и цифровое увеличение

Оптическая система насадки настроена так, чтобы стрелок видел естественное увеличение прицела, одновременно имея доступ к дополнительному цифровому увеличению. Такое сочетание обеспечивает максимальную детализацию изображения и удобство прицеливания на различных дистанциях.



Тепловая чувствительность и дисплей

Высокая тепловая чувствительность менее 20 мК в сочетании с OLED дисплеем обеспечивает детализированное и плавное изображение. Такая конфигурация позволяет точно выделять цели даже в условиях слабого освещения или сложного фона.



Беспроводное управление

Съемный беспроводной пульт управления позволяет менять настройки насадки, не отводя взгляда от прицела. Это особенно удобно в динамических условиях, когда важна скорость реакции и сохранение концентрации на цели.



Прочность и совместимость с оружием

Переходные кольца и надежное соединение позволяют использовать насадку на любом оружии, включая винтовки с высокой отдачей. Конструкция прибора гарантирует устойчивость и стабильность работы даже при интенсивной эксплуатации.

Дистанция обнаружения до 2600м



-40 ~ +60°C



IP 67



УНИВЕРСАЛЬНОСТЬ ПРИМЕНЕНИЯ

Longot Y идеально подходит для охотников и профессиональных стрелков, которым необходима возможность интегрировать тепловизионное наблюдение с дневной оптикой. Компактные размеры и удобное управление делают насадку надежным и эффективным инструментом для точной стрельбы на ближних и средних дистанциях.



ТЕПЛОВИЗИОННЫЕ
НАСАДКИ

KE-СЕРИЯ KK-СЕРИЯ

KK2 KE2 KK5 KE5

Модель	KK2	KE2	KK5	KE5
Сенсор	VoX (оксид ванадия) 12 мкм			
Разрешение, пик.	384×288		640×512	
Плотность матрицы, μm	12			
NETD (тепловая чувствительность), mk	≤ 35			
Диапазон чувствительности, mk	8 - 14			
Разрешение дисплея, px	640×580			
Диаметр объектива, мм	12			
Угол обзора, °	20°		30,5°	
Диапазон рабочих температур, °C	-40 ~ +60			
Питание	2× 18650 (3.7 В) внешний отсек		1× 18650 (3.7 В) внешний отсек	
Среднее время работы, ч	≤ 3			
Ударная стойкость, Дж	6000			
Степень защиты	IP67			
Вес, г	78	110	78	110

СЕРИЯ LONGOT KE/КК

Серия Longot КК и КЕ представляет собой уникальные тепловизионные насадки, которые позволяют сочетать возможности приборов ночного видения с тепловизионным изображением.

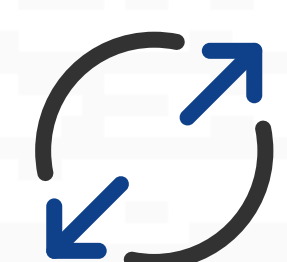
+

Благодаря зеркальной системе, тепловая картинка выводится прямо в объектив ПНВ, позволяя наблюдателю одновременно видеть привычное ночное изображение и тепловой контур цели без потери детализации.



Компактность и удобство

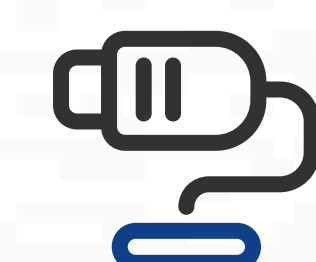
Небольшие размеры насадок серии КК и КЕ минимально нагружают общую конструкцию, что делает их особенно удобными при ношении очков ночного видения на голове или шлеме. Легкость и эргономика устройства повышают комфорт длительного использования и не ограничивают пользователя.



Диаметр
объектива
12 мм



NEDT
меньше или
равно 35



USB
Type-C



IP 67



Экстремальные условия эксплуатации

Приборы серии спроектированы для использования в самых сложных условиях. Степень IP67 обеспечивает защиту от воды и пыли, а возможность работы в широком диапазоне температур от -40°C до +60°C гарантирует надежность и долговечность даже в суровых климатических и полевых условиях.



Энергопотребление и автономность

Модели серии КЕ оснащены дополнительными подключаемыми аккумуляторными блоками, что позволяет значительно увеличить время работы. Благодаря особенностям оптической системы, насадки потребляют очень мало энергии и могут работать до 12 часов без подзарядки, что делает их надежным инструментом для длительного использования.

ОСОБЕННОСТИ ПРИМЕНЕНИЯ

Longot КК и КЕ идеально подходят для профессионалов, которым важна возможность точно выявлять цели в ночное время за счет сочетания естественного и теплового наблюдения в одном приборе. Насадки легко интегрируются с любыми стандартными ПНВ и обеспечивают мгновенное расширение функционала без необходимости замены основной оптики.

